



Janvier 2004

## CONTRÔLE D'ACCES – FICHE PRODUIT N° 48

### **BM3**

#### **INTERPHONE DE PORTE**

SYSTEME : BEWACOM

Portier interphone de rue , à connecter sur auto commutateur DTMF ,  
comme un poste intérieur .

Appel par code abrégé .

Réception des appels sur poste téléphonique



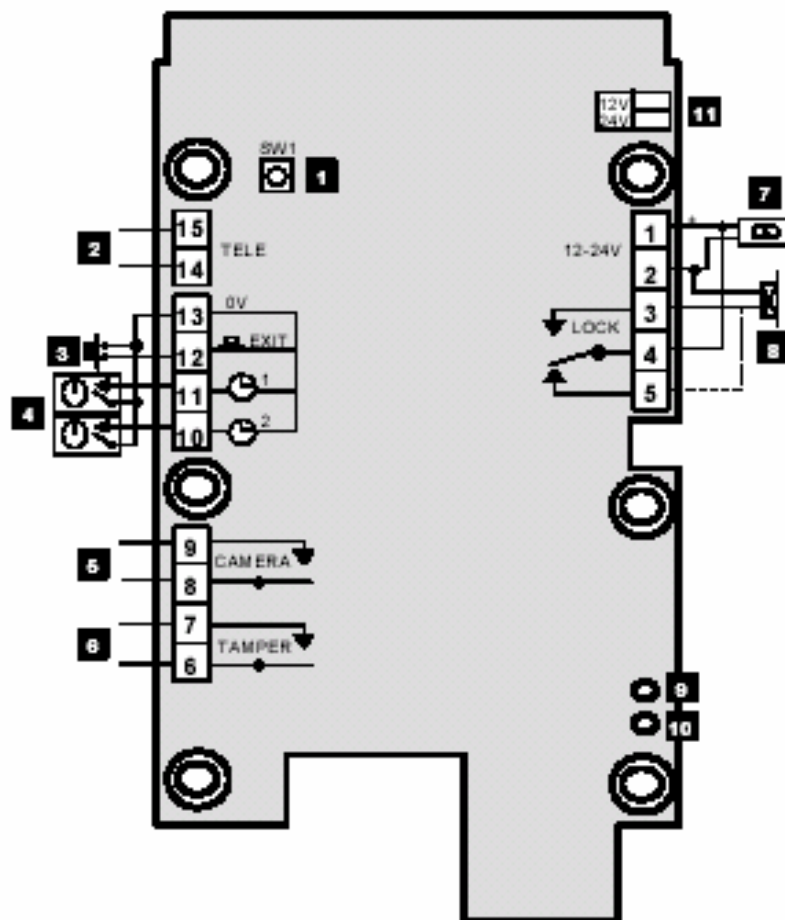
<b>Produit</b>	Appel par codes abrégés
<b>Température de fonctionnement .</b>	- 35° à 50°C à 90% d'humidité
<b>Environnement</b>	Intérieur ou extérieur IP54 Pour les situations fortement exposées utiliser le capot de protection SH1 et le BB5 pour l'encastrement .
<b>Tension d'alimentation</b>	12-24 V AC/DC
<b>Consommation</b>	60 mA à 100 mA
<b>Boîtier</b>	Zinc laqué peinture métallisée
<b>Dimensions</b>	200 x 80 x 40 mm
<b>Temps d'ouverture</b>	De 1 à 99 secondes ( peut être étendu X 10 )

<b>Interfaces</b>	2 fils vers l'auto commutateur 2 fils d'alimentation
<b>Durée d'appel</b>	De 1 à 99 secondes ( peut être étendu X 10 )
<b>Sorties</b>	1 relais Gâche 2 Amp. sous 30 V DC
<b>Entrées</b>	1 entrée bouton poussoir
<b>Auto protection</b>	Oui
<b>Fermeture</b>	Serrure à clé

Code produit : BM3  
( Interphone de porte , clavier d'appel )

**BOSCH**

## Connexion du terminal de porte BM3



- 1** Le bouton-poussoir SW1. Il s'utilise pour définir le code de programmation et pour annuler la mémoire.
- 2** Raccordement au standard téléphonique de l'entreprise.
- 3** Bouton d'ouverture déportée. Fermer les borniers 12 et 13. Entrée fermée = ouverture.
- 4** Commande temporisée depuis une minuterie externe. Entrée 1 : Fermer les borniers 11 et 13. Entrée 2 : Fermer les borniers 10 et 13. Entrée fermée = les codes ne fonctionnent pas.
- 5** Sortie pour la commande de la caméra de surveillance.
- 6** Interrupteur d'autoprotection. Normalement fermé pour coffret fermé.
- 7** Alimentation d'entrée, borniers 1 et 2.
- 8** Gâche électrique. La ligne pointillée concerne une gâche avec fonction porte ouverte (coupure de courant).
- 9** Volume haut-parleur.
- 10** Sensibilité microphone.
- 11** Connecteur pour alimentation de 12 ou de 24 V. Au-dessus de 20 V : installer le connecteur sur 24 V.