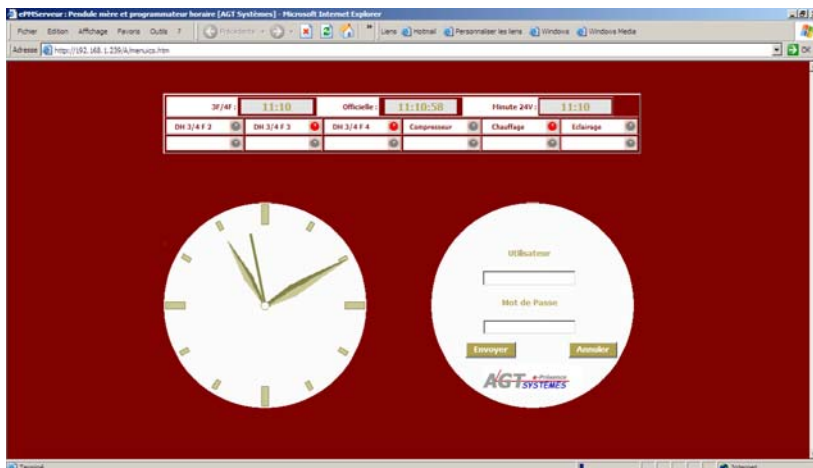


CENTRALE HORAIRE RESEAU

ePMserveur : Base de Temps Serveur Web embarqué



L'horloge mère ePMserveur est une base de temps capable de délivrer des impulsions destinées à la synchronisation d'horloges secondaires et est équipée de relais programmables en temporisation ou selon une période temps définie. ePMserveur embarque un serveur http donnant accès à l'interface utilisateur via un site WEB, accessible en réseau local ou distant via Internet Explorer V6 ou 7.

Synchronisation

- Synchronisation par antenne GPS

Distribution d'heure

- Pilotage d'horloges esclaves en 24V minute inversée
+ pilotage d'horloges esclaves en minute directe (D1/D2) (consomme 2 relais)
(ou) pilotage d'horloges esclaves en minute directe (4 fils Lambert) (consomme 3 relais)

Programmateur

- 6 relais disponibles – Pouvoir de coupure 5A 250V~
- Option 6 relais supplémentaires
- 256 pas de programme
- Programmation à la minute
- Définition des heures de fonctionnement pour chaque pas de programme (10 périodes : date de début, date de fin)
- Définition d'un calendrier global des périodes de non utilisation (20 périodes : date de début, date de fin et relais concernés)

Interface utilisateur

- Accessible dans le réseau local ou distant via Internet Explorer V6 ou 7
- Protégé par mot de passe

L'interface utilisateur permet le réglage des paramètres de fonctionnement de l'installation et la définition des programmes de fonctionnement des relais.

Déclenchement manuel des relais à distance.

Paramètres définis par l'utilisateur :

- Liste des utilisateurs et mots de passe associés
- Paramètres des distributions d'heures
- Heures de distribution
- Paramètres réseau (adresse IP, masque et passerelle)
- Fuseaux horaires (décalage par rapport à l'heure GMT) de + 12h à -13h
- Mode de changement d'heure saisonnier

Caractéristiques techniques

- Alimentation 220V~ 50Hz
- Dimensions : 350mm x 270mm x 85mm
- Poids 4.5kg

The screenshot shows the 'ePHServeur' web interface. At the top, there is a navigation menu with items like 'Les Relais', 'Les Programmes', 'Les Jours Fériés', etc. Below the menu, there is a status bar showing '3F/4F: 12:22', 'Officielle: 12:23:05', and 'Minute 24V: 12:22'. The main content area is titled 'Les Programmes Horaires' and contains a table of programs and a configuration form for a selected program.

Libellé	Code	Heure	Code
Chauffage Ateli	[05 -	6h30 17h30]	(004)
Chaufferie	[05 -	0h15 23h00]	(001)
Compresseur Ate	[04 -	7h00 17h00]	(003)
Eclairage Hall	[06 -	6h30 7h30]	(002)
Sonnerie 12h00	[07 -	12h00 02sec]	(006)
Sonnerie 13h30	[07 -	13h30 00sec]	(007)
Sonnerie 17h30	[07 -	17h30 03sec]	(013)
Sonnerie 8h30	[07 -	8h30 03sec]	(005)

Configuration form for 'Chaufferie' (N° 001):

Libellé: N°:

Début: Fin: Tempo:

Lun	Mar	Mer	Jeu	Ven	Sam	Dim
<input checked="" type="checkbox"/>	<input checked="" type="checkbox"/>	<input checked="" type="checkbox"/>	<input checked="" type="checkbox"/>	<input checked="" type="checkbox"/>	<input type="checkbox"/>	<input type="checkbox"/>

Table of periods:

Période 1	Période 2	Période 3	Période 4	Période 5
Début: 00/00/2007	Début: 00/00/2007	Début: 00/00/2007	Début: 00/00/2007	Début: 00/00/2007
Fin: 00/00/2007	Fin: 00/00/2007	Fin: 00/00/2007	Fin: 00/00/2007	Fin: 00/00/2007

Relais: Sélection Afficheurs:

Message: Redémarrage sur Top Passé:

Buttons: Libres, Modifier, Supprimer, Enregistrer

AGT SYSTEMES
313 RUE DES CANADIENS
76510 SAINT NICOLAS D'ALIERMONT
TEL : 02.32.06.30.75
FAX : 02.32.06.30.79
[Http : //www.agt-systemes.fr](http://www.agt-systemes.fr)
Email : com@agt-systemes.fr